



**EU DE VERDADE**

# DESCUBRA QUAL O SEU TIPO DE PERSONALIDADE NO ENEAGRAMA

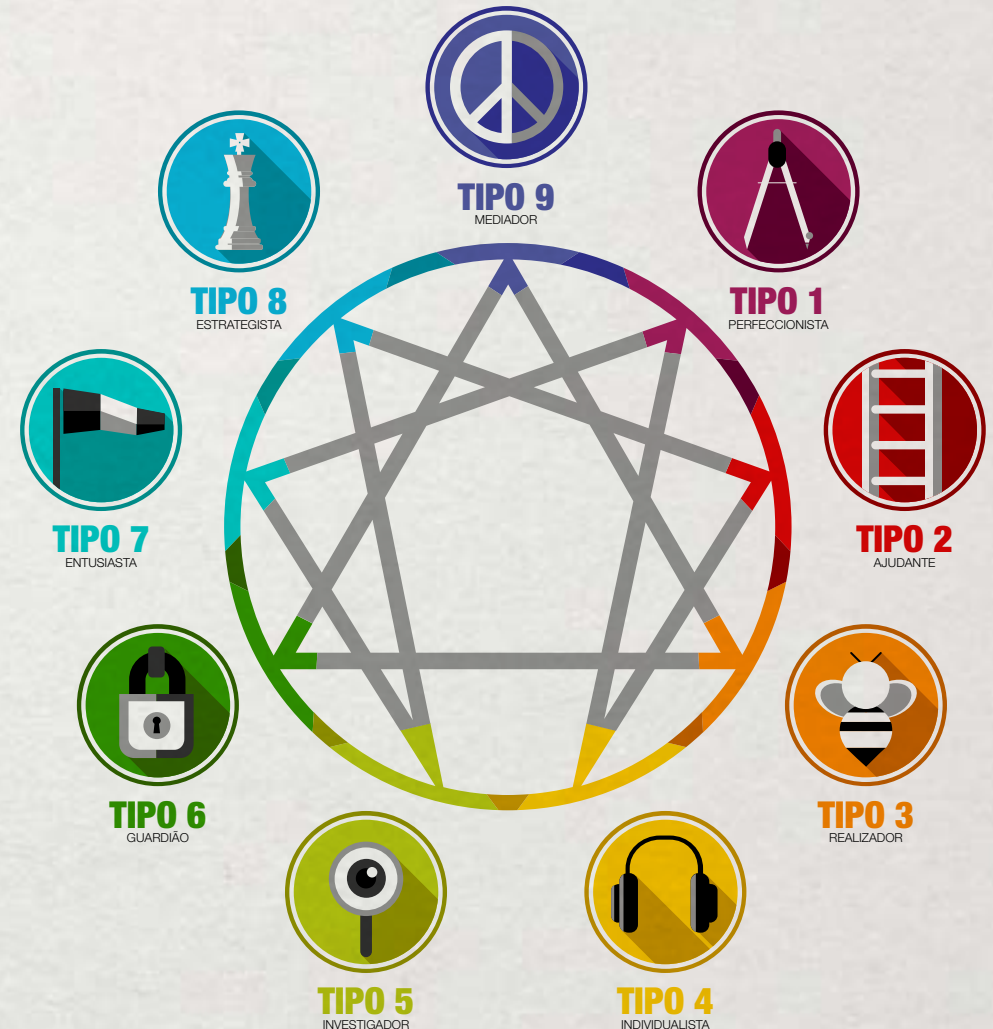
Olá, tudo bem?

Para mergulhar na sabedoria do Eneagrama é necessário saber qual é o seu tipo de personalidade. Esse material é um teste\* básico para você descobrir o seu.

E lembre-se: a autodescoberta é um processo que não termina ao saber o seu tipo de personalidade. Na verdade, esse é o começo da sua jornada.

Aproveite!

Com carinho,  
Ana Luiza Halla



\*Teste CTA- Riso Hudson (Classificação Tipológica Segundo a Atitude), criado por Don Richard Riso e Russ Hudson, fundadores do Enneagram Institute.

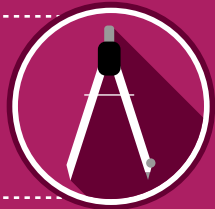
# OS 9 TIPOS DE PERSONALIDADE DO ENEAGRAMA

O Eneagrama é um sistema que identifica 9 tipos essenciais de personalidade presentes na natureza humana. Cada um de nós possui um pouco dos 9 tipos, mas sempre temos um tipo dominante.

Ao identificar o seu tipo você pode se aprofundar nas questões, características e padrões da sua personalidade e compreender como pode desenvolver relacionamentos mais saudáveis com as pessoas ao seu redor e consigo mesmo.

TIPO

1



PERFECCIONISTA

Idealistas, éticas e seguidoras de princípios, possuem um senso muito claro do que é certo ou errado. Sempre lutam para melhorar as coisas, mas têm medo de errar. São organizadas, ordeiras e meticolosas, mas podem se tornar muito críticas e tender ao perfeccionismo. Costumam ter problemas com a impaciência e a raiva reprimida. Quando estão em sua faixa saudável, essas pessoas são criteriosas, ponderadas, realistas e moralmente heróicas.

TIPO

2



AJUDANTE

São compreensivas e voltadas para o lado interpessoal. São amigáveis, generosas, empáticas, sinceras e afetuosas. Mas também podem ser sentimentalistas e bajuladoras, se esforçando para agradar aos outros a qualquer preço. Valorizam estar perto dos demais e, por isso, tentam se tornar necessárias. Têm dificuldade em cuidar de si mesmas e identificar suas necessidades, colocando o outro em primeiro lugar. Quando estão em sua faixa saudável, são altruístas, desprendidas e amam a si mesmas e aos demais incondicionalmente.

TIPO

3



REALIZADOR

São seguros de si, adaptáveis, movidos pelo sucesso e encantadores. São muito ambiciosos e estão sempre prontos para agir, mas podem se deixar orientar demais pelo status e pela ideia de progredir na vida. Se preocupam com a própria imagem e com o que os outros pensam ao seu respeito. Seus problemas geralmente são a paixão excessiva pelo trabalho e a competitividade. Quando estão em sua faixa saudável, são autênticos e inspiram as pessoas como modelos.

TIPO

4



INDIVIDUALISTA

São introspectivos, atentos a si mesmos, sensíveis, calmos e reservados. São honestos e não têm medo de se revelar, mas estão sujeitos a flutuação de humor e inibições. Sentem-se vulneráveis e cheios de defeitos, mas ao mesmo tempo podem agir como se não estivessem sujeitos às mesmas leis dos demais. Seus problemas mais comuns são o comodismo e o sentimento de pena de si mesmo. Quando estão em sua faixa saudável, são criativos e inspirados, capazes de se renovar e transformar as próprias experiências.

TIPO

5



INVESTIGADOR

São concentradas, curiosas, alertas e observadoras. Conseguem se abstrair de tudo e se concentrar no cultivo de ideias e dons complexos. Muitas vezes são excessivamente dedicadas aos seus pensamentos e processos imaginários e podem se mostrar distantes e irritados. São independentes e inovadores, mas tendem ao isolamento e excentricidade. Quando estão em sua faixa saudável, são pioneiras e visionárias que vivem adiante de seu tempo e vêem o mundo de forma inteiramente nova.

TIPO

6

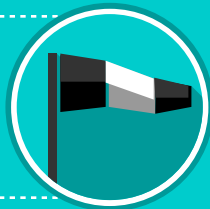


GUARDIÃO

São responsáveis, dedicadas e valorizam a segurança. São esforçadas e dignas de confiança, mas podem ser defensivas, muito ansiosas e capazes de se estressar facilmente. Costumam ser indecisas e cautelosas, mas também podem se mostrar desafiadoras e rebeldes. A insegurança e a desconfiança são os seus problemas mais comuns. Quando estão em sua faixa saudável, são dotadas de estabilidade, autoconfiança e defendem corajosamente os mais necessitados.

TIPO

7

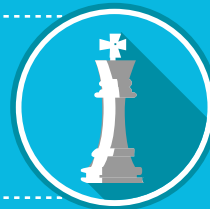


ENTUSIASTA

São espontâneos, otimistas, versáteis e brincalhões. Sempre ocupados, podem ser dispersos e pouco disciplinados, assumindo mais responsabilidades do que podem dar conta. São joviais e práticos, sempre em busca de novas emoções. Essa busca pode levá-los a não terminar o que começaram, exaustos pelo excesso de atividade. Seus maiores problemas são a impulsividade e superficialidade. Quando estão em sua faixa saudável, se concentram em metas louváveis, se realizando e se tornando alegres e gratos.

TIPO

8



ESTRATEGISTA

São fortes, dominadores, firmes, seguros de si e assertivos. São protetores e decididos, mas podem ser orgulhosos e controladores. Muitas vezes se mostram intimidadores e entram em disputas. Possuem dificuldade em compartilhar a intimidade. Quando se encontram em sua faixa saudável, são mestres do autodomínio e usam sua força para melhorar a vida dos outros, deixando sua marca no mundo.

TIPO

9



MEDIADOR

São receptivas, descomplicadas, constantes e de fácil convivência. Possuem bom gênio, bom coração, mas podem exagerar na disposição de ceder para manter a paz. Em sua ânsia de evitar conflitos, podem ser complacentes demais, tentando minimizar todos os empecilhos que surgem. São teimosos e passivos. Quando estão em sua faixa saudável, são dedicados a aproximar as pessoas e resolver mal-entendidos.

EU DE VERDADE

## O TESTE: DESCUBRA QUAL O SEU TIPO

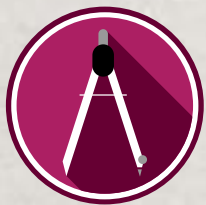
Para que você saiba qual é o seu tipo de personalidade no Eneagrama é necessário que, primeiro, você leia atentamente cada uma das descrições dos tipos e veja com qual (ou quais) você mais se identifica.

É muito importante que você considere a sua tendência geral de comportamento, levando em conta toda a sua vida, desde a infância até o seu momento atual. Não avalie apenas o momento presente, o Eneagrama expressa o seu modo de estar no mundo desde que nasceu.

Leia atentamente as descrições dos tipos na página anterior e identifique o tipo (ou tipos) que expressam a sua personalidade.

Depois, valide esse resultado acessando o questionário relacionado ao tipo que você acredita ser o seu.

Acesse apenas as perguntas do tipo (ou tipos) que você quer validar **(clique no ícone para acessar)**:



**TIPO 1**  
PERFECCIONISTA



**TIPO 2**  
AJUDANTE



**TIPO 3**  
REALIZADOR



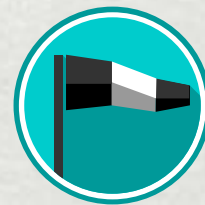
**TIPO 4**  
INDIVIDUALISTA



**TIPO 5**  
INVESTIGADOR



**TIPO 6**  
GUARDIÃO



**TIPO 7**  
ENTUSIASTA



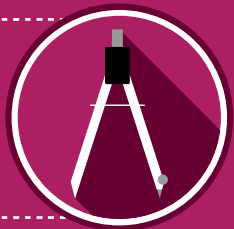
**TIPO 8**  
ESTRATEGISTA



**TIPO 9**  
MEDIADOR

TIPO

1



## PERFECCIONISTA

Valide o seu tipo de personalidade classificando as afirmações ao lado com base na seguinte escala:

- 1 - Nunca é verdadeira
- 2 - Raramente é verdadeira
- 3 - Em parte é verdadeira
- 4 - Geralmente é verdadeira
- 5 - Sempre é verdadeira

Some os pontos das quinze afirmações para o tipo que você buscou confirmação. O resultado estará entre 15 e 75.

As instruções a seguir o ajudarão a confirmar seu tipo de personalidade.

15 a 30 – Você provavelmente não pertence ao TIPO 1.

30 a 45 – É muito provável que você tenha problemas comuns ao TIPO 1 ou que um de seus pais seja TIPO 1.

45 a 60 – É muito provável que você tenha algum componente do TIPO 1.

60 a 75 – É muito provável que você pertença ao TIPO 1.

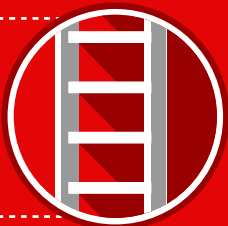
## CLASSIFIQUE COM BASE EM SEU HISTÓRICO DE VIDA

- 1) A maioria das pessoas me vê como alguém sério e sensato - e, no fim das contas, creio que sou assim mesmo.
- 2) Sempre procurei ser honesto e objetivo com relação a mim mesmo e estou decidido a seguir minha consciência, não importa a que preço.
- 3) Embora eu possa ter um lado desregrado, de modo geral ele nunca foi a tônica de meu estilo.
- 4) Parece que há um juiz dentro de minha mente: às vezes ele é ponderado e sábio, mas em muitas ocasiões é simplesmente rígido e severo.
- 5) Acho que paguei um preço muito alto por tentar ser perfeito.
- 6) Gosto de rir como qualquer pessoa - deveria rir mais!
- 7) Meus princípios e ideais inspiram-me a realizações maiores e dão sentido e valor à minha vida.
- 8) Não entendo como tanta gente tem padrões tão lassos.
- 9) As coisas dependem tanto de mim para ser feitas que tenho de ser mais organizado e metódico que todo mundo.
- 10) Tenho a impressão de possuir uma missão, talvez até uma vocação para algo mais sublime, e acho que posso atingir alguma coisa extraordinária na vida.
- 11) Detesto erros e, por isso, geralmente sou extremamente rigoroso para certificar-me de que as coisas estão sendo feitas como devem.
- 12) Em poucas palavras, há muito tempo venho acreditando que o certo é certo e o errado é errado.
- 13) Pra mim é difícil contentar-me com as coisas do jeito que são; não tenho medo que piorem com minha interferência.
- 14) Tenho sobre os ombros muitas responsabilidades; Deus sabe o que aconteceria se não estivesse à altura das expectativas.
- 15) Manter a elegância e a natureza mesmo sob pressão é algo que sempre me comove.



TIPO

2



AJUDANTE

Valide o seu tipo de personalidade classificando as afirmações ao lado com base na seguinte escala:

- 1 - Nunca é verdadeira
- 2 - Raramente é verdadeira
- 3 - Em parte é verdadeira
- 4 - Geralmente é verdadeira
- 5 - Sempre é verdadeira

Some os pontos das quinze afirmações para o tipo que você buscou confirmação. O resultado estará entre 15 e 75.

As instruções a seguir o ajudarão a confirmar seu tipo de personalidade.

15 a 30 – Você provavelmente não pertence ao TIPO 2.

30 a 45 – É muito provável que você tenha problemas comuns ao TIPO 2 ou que um de seus pais seja TIPO 2.

45 a 60 – É muito provável que você tenha algum componente do TIPO 2.

60 a 75 – É muito provável que você pertença ao TIPO 2.

## CLASSIFIQUE COM BASE EM SEU HISTÓRICO DE VIDA

- 1) Meu interesse pelas pessoas leva-me a envolver-me profundamente com elas – com seus sonhos, esperanças e necessidades.
- 2) Para mim, ser agradável é natural: puxo conversa facilmente e chamo todo mundo pelo nome.
- 3) Descobri que as pessoas reagem com afeto quando lhes dou atenção e incentivo.
- 4) Não posso ver um cachorro sem dono que já quero levar pra casa.
- 5) O fato de ser uma pessoa atenciosa e generosa me faz sentir bem.
- 6) Não sou de alegar o bem que faço às pessoas, mas fico muito chateado se elas não reconhecerem ou não se importarem com isso.
- 7) É verdade que muitas vezes faço mais pelos outros do que deveria – dou demais e não penso muito em mim mesmo.
- 8) Quase sempre me vejo tentando conquistar as pessoas, especialmente se, a principio, elas parecem indiferentes.
- 9) Tenho um prazer especial em receber e entreter meus amigos e toda minha “ grande família”.
- 10) Posso ser afetuoso e ajudar as pessoas, mas sou mais forte que pareço.
- 11) Consigo manifestar meus sentimentos mais abertamente que a maioria.
- 12) Sou capaz de sair do meu caminho para saber o que está acontecendo com as pessoas de quem gosto.
- 13) Vejo a mim mesmo como um “reparador de corações partidos”.
- 14) Minha saúde e meu bolso já sofreram muitas vezes por eu ter colocado as necessidades e os interesses dos outros acima dos meus.
- 15) Adoro me desdobrar para fazer as pessoas se sentirem bem-vindas e queridas.

TIPO

3



REALIZADOR

Valide o seu tipo de personalidade classificando as afirmações ao lado com base na seguinte escala:

- 1 - Nunca é verdadeira
- 2 - Raramente é verdadeira
- 3 - Em parte é verdadeira
- 4 - Geralmente é verdadeira
- 5 - Sempre é verdadeira

Some os pontos das quinze afirmações para o tipo que você buscou confirmação. O resultado estará entre 15 e 75.

As instruções a seguir o ajudarão a confirmar seu tipo de personalidade.

15 a 30 – Você provavelmente não pertence ao TIPO 3.

30 a 45 – É muito provável que você tenha problemas comuns ao TIPO 3 ou que um de seus pais seja TIPO 3.

45 a 60 – É muito provável que você tenha algum componente do TIPO 3.

60 a 75 – É muito provável que você pertença ao TIPO 3.

## CLASSIFIQUE COM BASE EM SEU HISTÓRICO DE VIDA

- 1) Vejo-me como uma pessoa extremamente competente: fio muito aborrecido se não sou, no mínimo, eficiente.
- 2) Quando as coisas vão bem, eu praticamente “irradio” uma espécie de alegria interior em ser quem sou e ter a vida que tenho.
- 3) Tento apresentar-me da melhor maneira possível – mas não é isso que todos fazem?
- 4) Meus sentimentos me parecem estranhos a mim mesmo – eu sinto as coisas com toda a força por algum tempo e depois as esqueço.
- 5) Para mim é importante ser bem-sucedido, mesmo que ainda não tenha todo o sucesso que desejo.
- 6) Seja isso bom ou mau, sei esconder minhas inseguranças muito bem – as pessoas jamais adivinhariam o que estou sentindo!
- 7) Quero causar sempre boa impressão; por isso geralmente sou gentil, educado e amigável.
- 8) Estou sempre a par de como meus colegas e amigos estão se saindo e tendo a comparar-me com eles.
- 9) Procuo lutar para ser o melhor no que estou fazendo – quando não posso destacar-me em alguma coisa, nem lhe dou atenção.
- 10) Algumas vezes tive de simplificar as coisas para atingir minhas metas.
- 11) Quando me sinto inseguro, fico distante e frio com as pessoas.
- 12) Fico aborrecido quando as pessoas não reconhecem a excelência do que faço.
- 13) Sou mais adaptável que a maioria: se as coisas não dão certo, sei mudar meu comportamento para obter os resultados que pretendo.
- 14) Sempre tenho algum objetivo em mente e sei como motivar-me para atingi-lo.
- 15) Sou um pouco viciado em trabalho – fico perdido quando não estou realizando coisas.

TIPO

4



INDIVIDUALISTA

Valide o seu tipo de personalidade classificando as afirmações ao lado com base na seguinte escala:

- 1 - Nunca é verdadeira
- 2 - Raramente é verdadeira
- 3 - Em parte é verdadeira
- 4 - Geralmente é verdadeira
- 5 - Sempre é verdadeira

Some os pontos das quinze afirmações para o tipo que você buscou confirmação. O resultado estará entre 15 e 75.

As instruções a seguir o ajudarão a confirmar seu tipo de personalidade.

15 a 30 – Você provavelmente não pertence ao TIPO 4.

30 a 45 – É muito provável que você tenha problemas comuns ao TIPO 4 ou que um de seus pais seja TIPO 4.

45 a 60 – É muito provável que você tenha algum componente do TIPO 4.

60 a 75 – É muito provável que você pertença ao TIPO 4.

## CLASSIFIQUE COM BASE EM SEU HISTÓRICO DE VIDA

- 1) Muita gente me acha enigmático, difícil e contraditório – e eu gosto de ser assim!
- 2) Geralmente remoo os sentimentos negativos muito tempo antes de conseguir livrar-me deles.
- 3) Costumo sentir-me solitário e sozinho mesmo quando estou com as pessoas mais próximas.
- 4) Quando sou criticado ou mal interpretado, costumo retirar-me e ficar amuado.
- 5) Para mim é difícil envolver-me com as coisas quando não tenho controle criativo sobre elas.
- 6) Geralmente não sigo regras nem correspondo a expectativas porque quero dar meu toque pessoal a tudo aquilo que faço.
- 7) Segundo a maioria dos padrões, sou bastante dramático e temperamental.
- 8) Gosto de passar muito tempo imaginando cenas e conversas que nem sempre ocorreram de fato.
- 9) Desejo que alguém me salve de toda essa cansativa confusão.
- 10) Quando as coisas ficam difíceis, eu tendo a me perder em minhas próprias emoções.
- 11) Posso perdoar quase tudo, menos o mau gosto.
- 12) Em geral, não gosto de trabalhar muito ligado a ninguém.
- 13) Encontrar a mim mesmo e ser fiel às minhas necessidades emocionais sempre foram motivações extremamente importantes para mim.
- 14) Não gosto de ser nem líder nem seguidor.
- 15) Sempre tenho uma noção muito clara de minhas intuições, mesmo que não tenha coagem de agir de acordo com elas.

TIPO

5



INVESTIGADOR

Valide o seu tipo de personalidade classificando as afirmações ao lado com base na seguinte escala:

- 1 - Nunca é verdadeira
- 2 - Raramente é verdadeira
- 3 - Em parte é verdadeira
- 4 - Geralmente é verdadeira
- 5 - Sempre é verdadeira

Some os pontos das quinze afirmações para o tipo que você buscou confirmação. O resultado estará entre 15 e 75.

As instruções a seguir o ajudarão a confirmar seu tipo de personalidade.

15 a 30 – Você provavelmente não pertence ao TIPO 5.

30 a 45 – É muito provável que você tenha problemas comuns ao TIPO 5 ou que um de seus pais seja TIPO 5.

45 a 60 – É muito provável que você tenha algum componente do TIPO 5.

60 a 75 – É muito provável que você pertença ao TIPO 5.

## CLASSIFIQUE COM BASE EM SEU HISTÓRICO DE VIDA

- 1) Gosto de analisar as coisas em profundidade, estudando minuciosamente cada detalhe, ate compreende-las o mais inteiramente possível.
- 2) Sou uma pessoa extremamente reservada que não franqueia a muita gente a entrada em seu mundo.
- 3) Não me sinto particularmente grande ou poderoso, mas pequeno e invisível: acho que daria um bom espião!
- 4) As pessoas pensariam que sou louco se soubessem as coisas que penso.
- 5) Só se pode tomar uma decisão racional quando se tem informações precisas – mas, aí, a maioria das pessoas, na verdade não é exatamente racional.
- 6) Minha família me considera meio estranho ou excêntrico – já ouvi muitas vezes que preciso sair mais.
- 7) Quando quero, sou capaz de falar pelos cotovelos. Porém, na maioria das vezes, prefiro assistir de camarote a toda essa loucura à minha volta.
- 8) Se você precisa resolver um problema, deixe-me trabalhar nele sozinho e depois eu lhe dou uma resposta.
- 9) Quando a gente para pra pensar, vê que não há nada mais estranho que o assim chamado comportamento normal.
- 10) Geralmente passo um bom tempo polindo os projetos em que me envolvo.
- 11) Há tanta gente tão ignorante que é incrível que alguma coisa ainda consiga dar certo!
- 12) Sei muito sobre uma série de coisas e, em algumas áreas, considero-me um expert.
- 13) Sou muito curioso e gosto de investigar o porquê das coisas – mesmo as mais óbvias deixam de sê-lo quando você realmente para pra analisá-las.
- 14) Minha mente trabalha tanto que às vezes acho que está pegando fogo.
- 15) Muitas vezes perco a noção do tempo, pois estou sempre muito concentrado no que faço.



TIPO

6



GUARDIÃO

Valide o seu tipo de personalidade classificando as afirmações ao lado com base na seguinte escala:

- 1 - Nunca é verdadeira
- 2 - Raramente é verdadeira
- 3 - Em parte é verdadeira
- 4 - Geralmente é verdadeira
- 5 - Sempre é verdadeira

Some os pontos das quinze afirmações para o tipo que você buscou confirmação. O resultado estará entre 15 e 75.

As instruções a seguir o ajudarão a confirmar seu tipo de personalidade.

15 a 30 – Você provavelmente não pertence ao TIPO 6.

30 a 45 – É muito provável que você tenha problemas comuns ao TIPO 6 ou que um de seus pais seja TIPO 6.

45 a 60 – É muito provável que você tenha algum componente do TIPO 6.

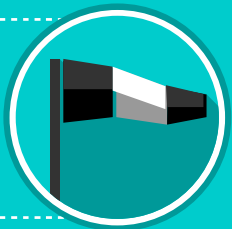
60 a 75 – É muito provável que você pertença ao TIPO 6.

## CLASSIFIQUE COM BASE EM SEU HISTÓRICO DE VIDA

- 1) Sinto-me atraído pela autoridade e, ao mesmo tempo, descrente dela.
- 2) Sou muito afetivo, apesar de quase nunca demonstrar o que sinto – a não ser para os mais íntimos e, mesmo assim, nem sempre
- 3) Se cometo um erro, tenho medo que todos pulem na minha garganta.
- 4) Sinto-me mais seguro fazendo o que se espera de mim que trabalhando por conta própria
- 5) Posso não concordar sempre com as regras – e nem sempre segui-las – mas quero saber em que consistem!
- 6) A primeira impressão que as pessoas me causam geralmente é muito forte e difícil de mudar.
- 7) As poucas pessoas a quem admiro são para mim meus heróis.
- 8) Não gosto de tomar decisões importantes, mas tampouco quero que alguém as tome por mim!
- 9) Algumas pessoas consideram-me nervoso e irrequieto – mas não sabem da missa a metade!
- 10) Sei o quanto eu posso estragar as coisas, portanto, suspeitar do que os outros estão “aprontando” tem muito sentido pra mim.
- 11) Quero confiar nas pessoas, mas muitas vezes vejo-me questionando suas intenções.
- 12) Sou de trabalhar duro: vou batalhando até fazer o que tem que ser feito.
- 13) Sondo a opinião daqueles em que confio antes de tomar uma grande decisão.
- 14) É realmente curioso: sou muitas vezes cético, até cínico, em relação a muitas coisas e, de repente, mudo e começo a acreditar completamente em tudo.
- 15) Meu sobrenome deveria ser Ansiedade.

TIPO

7



ENTUSIASTA

Valide o seu tipo de personalidade classificando as afirmações ao lado com base na seguinte escala:

- 1 - Nunca é verdadeira
- 2 - Raramente é verdadeira
- 3 - Em parte é verdadeira
- 4 - Geralmente é verdadeira
- 5 - Sempre é verdadeira

Some os pontos das quinze afirmações para o tipo que você buscou confirmação. O resultado estará entre 15 e 75.

As instruções a seguir o ajudarão a confirmar seu tipo de personalidade.

15 a 30 – Você provavelmente não pertence ao TIPO 7.

30 a 45 – É muito provável que você tenha problemas comuns ao TIPO 7 ou que um de seus pais seja TIPO 7.

45 a 60 – É muito provável que você tenha algum componente do TIPO 7.

60 a 75 – É muito provável que você pertença ao TIPO 7.

## CLASSIFIQUE COM BASE EM SEU HISTÓRICO DE VIDA

- 1) Adoro viajar e descobrir diferentes tipos de pratos, de pessoas, de experiências – todo o fantástico turbilhão da vida.
- 2) Minha agenda normalmente é cheia e eu gosto que seja assim: não quero que a grama cresça debaixo dos meus pés.
- 3) Pra mim o que importa é a emoção e a variedade, mais do que o conforto e a segurança – que eu, alias, não desprezo quando encontro.
- 4) Minha mente está sempre tagarelando – às vezes parece que penso 10 coisas de uma vez!
- 5) Se tem uma coisa que não suporto é entediar-me – procuro dar um jeito de não me aborrecer nunca.
- 6) Sou de entrar de cabeça nos relacionamentos – mas quando acabam, acabam.
- 7) Sou curioso e aventureiro – geralmente sou o primeiro a experimentar coisas novas e interessantes.
- 8) Quando já não gosto de fazer alguma coisa,, eu paro de fazê-la.
- 9) Não sou só uma pessoa divertida: tenho um lado sério, até sombrio, só que não gosto de mexer muito com ele.
- 10) Sou bom no geral, mas não tanto nos pequenos detalhes: gosto mais de pensar para chegar a novas ideias que me envolver com sua execução.
- 11) Quando realmente quero uma coisa, quase sempre descubro um jeito de consegui-la.
- 12) De vez em quando entro em baixo astral, mas sempre saio logo dele.
- 13) Um de meus maiores problemas é que sou muito distraído e às vezes me disperso demais.
- 14) Tenho tendência a gastar mais do que deveria.
- 15) Acho ótimo estar com as pessoas – contanto que elas queiram ir aonde eu quero.

TIPO

8



ESTRATEGISTA

Valide o seu tipo de personalidade classificando as afirmações ao lado com base na seguinte escala:

- 1 - Nunca é verdadeira
- 2 - Raramente é verdadeira
- 3 - Em parte é verdadeira
- 4 - Geralmente é verdadeira
- 5 - Sempre é verdadeira

Some os pontos das quinze afirmações para o tipo que você buscou confirmação. O resultado estará entre 15 e 75.

As instruções a seguir o ajudarão a confirmar seu tipo de personalidade.

15 a 30 – Você provavelmente não pertence ao TIPO 8.

30 a 45 – É muito provável que você tenha problemas comuns ao TIPO 8 ou que um de seus pais seja TIPO 8.

45 a 60 – É muito provável que você tenha algum componente do TIPO 8.

60 a 75 – É muito provável que você pertença ao TIPO 8.

## CLASSIFIQUE COM BASE EM SEU HISTÓRICO DE VIDA

- 1) Sou extremamente independente e não gosto de precisar de ninguém para as coisas realmente importantes.
- 2) Sou da opinião de que “é preciso quebrar alguns ovos quando se quer fazer um omelete”.
- 3) Quando gosto das pessoas, geralmente penso nelas como “minha gente”, e acho que devo estar atento aos seus interesses.
- 4) Sei como conseguir as coisas – sei como recompensar e como pressionar as pessoas para que façam o que precisa ser feito.
- 5) Não tenho muita simpatia pelos fracos e vacilantes – a fraqueza sempre é um convite aos problemas.
- 6) Sou muito determinado e não sou de recuar nem desistir facilmente.
- 7) Nada me deixa mais orgulhoso que ver alguém que acolhi sob minha asa conseguir vencer sozinho.
- 8) Tenho um lado terno, até um pouco sentimental, que demonstro para muito pouca gente.
- 9) As pessoas que me conhecem apreciam o fato de eu ser objetivo e dizer exatamente o que penso.
- 10) Tive de trabalhar muito para conseguir tudo que tenho – acho que batalhar é muito bom porque nos dá resistência e nos faz ter certeza do que queremos.
- 11) Vejo-me como um desafiador, alguém que faz as pessoas abandonarem a comodidade para dar o melhor de si.
- 12) Meu senso de humor é direto, às vezes até um pouco rude, embora eu ache que a maioria das pessoas é demasiado pudica e suscetível.
- 13) Meus acessos de raiva são monumentais, mas logo se dissipam.
- 14) Sinto-me mais vivo quando faço o que os outros julgam impossível: gosto de ir até o limite e ver se consigo desafiar as probabilidades.
- 15) A corda sempre tem de estourar de um lado – e eu não quero que seja o meu.

TIPO

9



MEDIADOR

Valide o seu tipo de personalidade classificando as afirmações ao lado com base na seguinte escala:

- 1 - Nunca é verdadeira
- 2 - Raramente é verdadeira
- 3 - Em parte é verdadeira
- 4 - Geralmente é verdadeira
- 5 - Sempre é verdadeira

Some os pontos das quinze afirmações para o tipo que você buscou confirmação. O resultado estará entre 15 e 75.

As instruções a seguir o ajudarão a confirmar seu tipo de personalidade.

15 a 30 – Você provavelmente não pertence ao TIPO 9.

30 a 45 – É muito provável que você tenha problemas comuns ao TIPO 9 ou que um de seus pais seja TIPO 9.

45 a 60 – É muito provável que você tenha algum componente do TIPO 9.

60 a 75 – É muito provável que você pertença ao TIPO 9.

## CLASSIFIQUE COM BASE EM SEU HISTÓRICO DE VIDA

- 1) O que as pessoas gostam em mim é a sensação de segurança que lhes transmito.
- 2) Não me incomodo de estar com as pessoas nem de estear só – para mim, tanto faz, contanto que esteja em paz comigo mesmo.
- 3) Encontrei um certo equilíbrio na vida e não vejo razão para perturbá-lo.
- 4) Estar “à vontade”, em todos os sentidos da expressão, é algo que me agrada muito.
- 5) Prefiro concordar que criar uma cena.
- 6) Não sei exatamente como, mas não deixo que as coisas me atinjam.
- 7) Sou uma pessoa fácil de agradar e geralmente me contento com o que tenho.
- 8) Já me disseram que sou distraído e alheio às coisas – o fato é que eu as entendo, mas simplesmente não quero reagir.
- 9) Não me acho particularmente obstinado, mas as pessoas dizem que eu às vezes sou teimoso quando tomo uma decisão.
- 10) A maioria das pessoas parece excitar-se muito fácil; eu sou muito mais estável.
- 11) É preciso aceitar o que a vida nos dá, afinal, não há mesmo o que fazer!
- 12) Sou capaz de entender diferentes pontos de vista e geralmente concordo com as pessoas mais que discordo delas.
- 13) Acredito que se devem realçar os fatores positivos, em vez de ficar martelando os negativos.
- 14) Tenho uma espécie de filosofia de vida que me orienta e conforta muito em épocas difíceis.
- 15) Durante o dia, faço tudo que precisa ser feito, mas quando o dia acaba, eu relaxo mesmo.